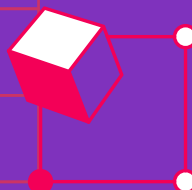


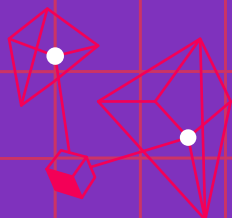


$$DF = \frac{1}{\sqrt{2}}$$



Math camp PUCP

π



$$v = \frac{10}{13} \sqrt{16}$$



Inscripciones en línea:
del lunes 24 de noviembre al
viernes 12 de diciembre de 2025

Modalidad presencial
en el campus PUCP

Programa
gratuito

¡Refuerza tus conocimientos con el Programa MathCamp y *comienza* con éxito tu primer ciclo en la PUCP!



Inicio del programa:
lunes 12 de enero de 2026

Fin del programa:
viernes 13 de febrero de 2026

¿A quién está dirigido?

A jóvenes preadmitidos a las carreras de Ciencias e Ingeniería que iniciarán sus clases en marzo de 2026

¿En qué consiste el Programa MathCamp?

Queremos que tengas la mejor experiencia en tu vida universitaria; por eso, te invitamos a iniciar este camino a través de nuestro MathCamp, un programa diseñado exclusivamente para ti y en el que podrás participar gratuitamente este verano antes del inicio del ciclo regular de marzo en la PUCP.

En este “campamento”, podrás conocer el campus PUCP y también a quienes serán tus compañeros. Este programa está compuesto por actividades de integración, adaptación a la vida universitaria y un conjunto de cursos en los que podrás trabajar contenidos académicos (Álgebra, Geometría, Trigonometría y Física) necesarios para iniciar tus estudios en las carreras de Ciencias e Ingeniería de la PUCP.



¿Qué te ofrece el Programa MathCamp?

CURSO DE MATEMÁTICAS

- Resolución de ecuaciones e inecuaciones
- Funciones reales de variable real
- Lógica y demostración matemática
- Temas de Geometría Euclidiana
- Geometría analítica básica
- Trigonometría

CURSO DE INTRODUCCIÓN A LA FÍSICA

- Análisis dimensional
- Unidades
- Vectores
- Cinemática

CURSO DE ESTRATEGIAS COMUNICATIVAS UNIVERSITARIAS

- Errores frecuentes en la redacción académica
- Características del léxico académico
- Herramientas comunicativas en el contexto universitario
- Entre otras estrategias

ACTIVIDADES COMPLEMENTARIAS VIVENCIALES

- Talleres de integración
- Talleres de organización
- Talleres de adaptación a la vida universitaria
- Actividades deportivas
- Entre otras actividades co-curriculares



Inscripciones

del lunes 24 de noviembre al
viernes 12 de diciembre de 2025

Actividades

Clases:

de lunes a jueves de 2:00 p.m. a 6:00 p.m.

Evaluaciones y asesorías académicas

viernes de 2:00 p.m. a 6:00 p.m.

Actividades vivenciales complementarias:

de lunes a viernes por la mañana

Duración del programa

Clases:

del lunes 12 de enero al jueves 12 de febrero
de 2026

Actividad de cierre:

viernes 13 de febrero de 2026

¡QUIERO PARTICIPAR!



NOTA
IMPORTANTE



Deberás confirmar tu participación **completando el formulario enviado** en la convocatoria. Considera que luego del 12 de diciembre **no se ampliará la fecha de inscripción**. Con tu confirmación, tu cupo será reservado y contamos con tu asistencia a clases.



Bienvenida e inicio

Solo a los preadmitidos, que **confirmaron su participación completando el formulario**, se les brindará acceso al campus y les llegará oportunamente la información de bienvenida e inicio de actividades.

lunes
12
de enero

**Campus
PUCP**



¡Prepárate para vivir la *experiencia* PUCP
con *entusiasmo* y *energía positiva*!



¿Cómo realizar tu inscripción?

Paso 1:

Inscríbete en línea del lunes 24 de noviembre al viernes 12 de diciembre de 2025. **Recuerda que no habrá prórroga.**



→ Ingresa a: bit.ly/MathCampPUCP-2026

→ Haz clic en **Continuar**

→ Ingresa a la opción **“Tengo usuario con otro correo”**.
Coloca tu usuario (correo electrónico personal) y tu contraseña:

RECUERDA



Debes utilizar el correo electrónico con el que realizaste tu inscripción al examen de Admisión PUCP o al ciclo de preparación de CEPREPUCP (el correo P25XXXX **no** es válido para este proceso).



→ Llena la **ficha de inscripción**

- Completa los campos requeridos
- Dale clic a **Continuar**



→ **¡Listo!** Se habrá completado tu registro de inscripción

Paso 2: Espera el mensaje de bienvenida **a partir del miércoles 07 de enero de 2026**

modo-cachimbo.pucp.edu.pe



Contacto e informes

Av. Universitaria 1801 San Miguel - Lima 32 - Perú



mathcamp@pucp.edu.pe



[mathcamp.pucp](https://www.instagram.com/mathcamp.pucp)